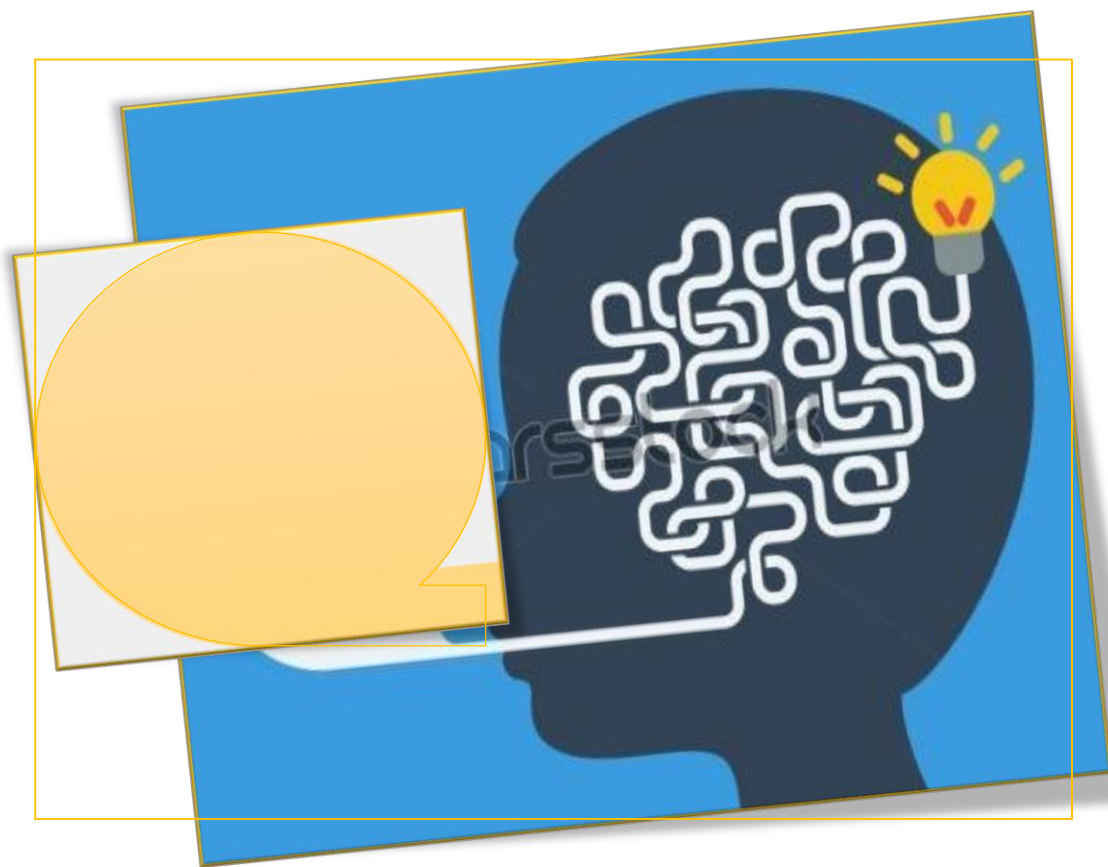


السلامة والصحة في العمل




دفتر استعداد درخشان
مرکز مطالعات و توسعه آموزش پزشکی دانشگاه علوم پزشکی بیرجند





دفتر استعدادهای درخشان به تمامی شما
دانشجویان که دارای توانایی های برجسته یا
ایده های نوین می باشید، خیر مقدم می گوید.



تماس با ما :
۳۲۳۹۵۶۶۲



تعریف: واحد استعدادهای درخشان در حوزه معاونت آموزشی دانشگاه علوم پزشکی بیرجند زیر نظر مرکز مطالعات و توسعه آموزش پزشکی است. جهت هدایت و شکوفا سازی دانشجویان استعدادهای درخشان با هدف تلاش در جهت رشد و پویایی هرچه بیشتر دانشجویان استعداد درخشان، تاسیس شد. تا با اجرای سیاستهای حمایتی و هدایتی مصوب وزارت بهداشت و ارتقای آموزش علوم پزشکی دانشگاه موجبات پرورش استعدادهای درخشان را فراهم آورد.

اهداف اختصاصی



SMART
MIGRATION
GROUP

- شناسایی، حفظ و ارتقای استعدادهای درخشان دانشگاه (نخبه پروری)
- تلاش جهت تسهیل رشد و شکوفایی استعدادهای دانشجویان
- تلاش در جهت بکارگیری دانشجویان در جهت شناسایی و رفع نواقص آموزشی دانشگاه
- تلاش در جهت ارتقا آموزش دانشجویان استعداد درخشان و ارائه تسهیلات آموزشی پژوهشی و رفاهی
- تعامل با اعضای محترم هیات علمی و دانشجویان جهت حل مشکلات آموزشی
- تلاش در جهت ایجاد انگیزه در دانشجویان برتر با تقویت فعالیت های هدفمند دانشجویی و حمایت از آنان
- توانمندسازی دانشجویان با استفاده از برگزاری کارگاه ها و جلسات آموزشی
- استفاده از تکنولوژی نوین جهت انتشار و در دسترس قرار دادن اخبار و مطالب علمی جهت استفاده دانشجویان



دانشجویان ممتاز و صاحبان استعداد برتر چه کسانی هستند؟

- برگزیدگان آزمون سراسری گروه آزمایشی علوم تجربی با کسب رتبه کشوری مساوی و کمتر از 500 با معرفی سازمان سنجش آموزش کشور
- دارندگان نشان طلا، نقره و برنز کشوری از المپیادهای علمی دانش آموزی با معرفی مرکز ملی استعدادهای درخشان و دانش پژوهان جوان
- نفرات اول تا سوم انفرادی و رتبه اول تیمی کشوری المپیاد علمی دانشجویان علوم پزشکی کشور در هر یک از حیطه های المپیاد مذکور با معرفی دبیرخانه المپیاد علمی وزارت
- برگزیدگان حائز رتبه های اول تا سوم کشوری جشنواره رازی و جشنواره های خوارزمی و جوان خوارزمی در زمینه علوم پزشکی
- دانشجویان دارای ابداع یا اختراع ثبت شده در زمینه علوم پزشکی با تأیید معاونت تحقیقات و فناوری وزارت
- دانشجویان نمونه کشوری گروه پزشکی

دانشجویان ممتاز و صاحبان استعداد برتر چه کسانی هستند؟

- 2/5 درصد برتر پذیرفته شدگان کشوری در هر یک از آزمون های متمرکز جامع علوم پایه پزشکی، دندانپزشکی و داروسازی، جامع پیش کارورزی پزشکی، پذیرش دستیار پزشکی و دندانپزشکی
- رتبه های برتر پذیرفته شدگان در آزمون های ورودی دوره های تحصیلات تکمیلی کارشناسی ارشد و Ph.D به شرح زیر:
 - * در آزمون های ورودی کارشناسی ارشد: در صورتی که تعداد پذیرفته شدگان در هر رشته تا 20 نفر باشد، نفر اول کشوری، تا 50 نفر پذیرفته شده در هر رشته، نفر اول و دوم کشوری و در صورتی که تعداد پذیرفته شدگان بیش از 50 نفر باشد نفر اول تا سوم کشوری.
 - * در آزمون های ورودی Ph.D: در صورت شرکت حداقل پنجاه نفر در آزمون ورودی هر رشته تا 10 نفر پذیرفته شده در هر رشته، نفر اول کشوری، در صورتی که تعداد پذیرفته شدگان 20 نفر باشد. نفر اول و دوم کشوری و در صورتی که تعداد پذیرفته شدگان بیش از 20 نفر باشد نفر اول تا سوم کشوری.
- 10 درصد برتر دانش آموختگان هر رشته با ورودی مشترک در مقاطع کارشناسی و بالاتر در هر دانشگاه (مشروط بر اینکه تعداد فارغ التحصیلان هر دوره حداقل 5 نفر باشد) با کسب معدل کل حداقل 17
- * بدیهی است واجدین شرایط این بند می توانند فقط از تسهیلات آموزشی پایان دوره استفاده نمایند.
- 1 درصد دانشجویان برتر هر رشته با ورودی مشترک در هر دانشگاه در پایان هر سال تحصیلی (تعداد دانشجویان هر دوره باید حداقل 5 نفر باشد) به شرط کسب معدل کل حداقل 17 در آن سال تحصیلی
- * خاطر نشان می شود دانشجویان واجدین شرایط استعداد درخشان که دارای حکم محکومیت قطعی از کمیته انضباطی دانشگاه یا هیئت بدوی تخلفات آزمونها مبنی بر تخلف آموزشی اخلاقی باشند مشمول این آیین نامه و تسهیلات مربوطه نخواهند شد.



توجه: دانش آموخته به معنای فارغ التحصیل می باشد.



• تسهیلات آموزشی، پژوهشی و رفاهی ویژه استعداد‌های درخشان:

- گذراندن برخی از دروس عمومی بدون شرکت در کلاس به جز دروس معارف اسلامی
- اخذ حداکثر تا 27 واحد درسی در هر نیمسال تحصیلی
- بهره‌مندی از کلاس‌های آموزش زبان، مهارت‌های رایانه‌ای، مدیریت، روش تحقیق و سایر موارد مشابه
- فراهم شدن امکانات لازم برای شرکت دانشجویان استعداد درخشان در کنفرانس‌های علمی و کارگاه‌های آموزشی داخل و خارج از کشور
- پرداخت کمک هزینه‌های لازم برای پایان‌نامه‌های تحقیقاتی بر حسب مورد و شرایط هر دانشگاه
- گذراندن خدمات قانون خدمت پزشکان و پیراپزشکان موضوع قانون مذکور را در سازمان‌ها و مراکز آموزشی، پژوهشی، درمانی و یا مدیریتی مرتبط با دانشگاه‌های علوم پزشکی یا وزارت مشروط بر اینکه سازمان‌های فوق به خدمات آنان نیاز داشته باشند. (به استثنای مقاطع Ph.D و تخصصی بالینی)
- اقدامات لازم در جهت اعطای وام، کمک هزینه تحصیلی، خوابگاه، بن خرید کتاب و تسهیلات استفاده از کتابخانه‌ها، آزمایشگاه‌ها، رایانه، اینترنت و امکانات زیارتی، تفریحی، ورزشی
- دانشجویان استعداد درخشان دوره دکتری حرفه‌ای مجازند در صورت داشتن حداقل معدل 17 در دو نیمسال تحصیلی و تأیید استاد مشاور بطور همزمان در یکی از MPH دانشگاه‌های کشور در همان شهر محل تحصیل رشته اول به تحصیل ادامه دهند.

تبصره 1: دانشجوی پس از ورود به رشته دوم می‌بایست واحدهای درسی از هر دو رشته را به نحوی اخذ نماید که در مدت مجاز تحصیل در رشته اول، هر دو رشته را به پایان رساند.

تبصره 2: دانشجویان مشمول این آیین‌نامه در دوره دکتری حرفه‌ای می‌توانند از تسهیلات MD, Ph.D در حین تحصیل رشته اول استفاده نمایند. ارائه این تسهیلات بر اساس ضوابط مصوب مربوطه در شورای عالی برنامه‌ریزی خواهد بود.



همراه شما هستیم، همراهان باشید مسایل و مشکلات
آموزشی خود را با ما در میان بگذارید.

نشانی: دانشگاه علوم پزشکی بیرجند
ساختمان معاونت آموزشی - طبقه دوم
مرکز مطالعات و توسعه آموزش پزشکی

تماس با ما:

۰۵۶۳۲۳۹۵۶۶۲

ادرس ایمیل:

TALENT@GMAIL.COM

در پناه ایزد منان پایدار بمانید و شاد

